



AXPRESS

SU SOCIO LOGISTICO



@axpresslogistica
www.axpress.com.co

INDICADORES OPERACIONALES 2020

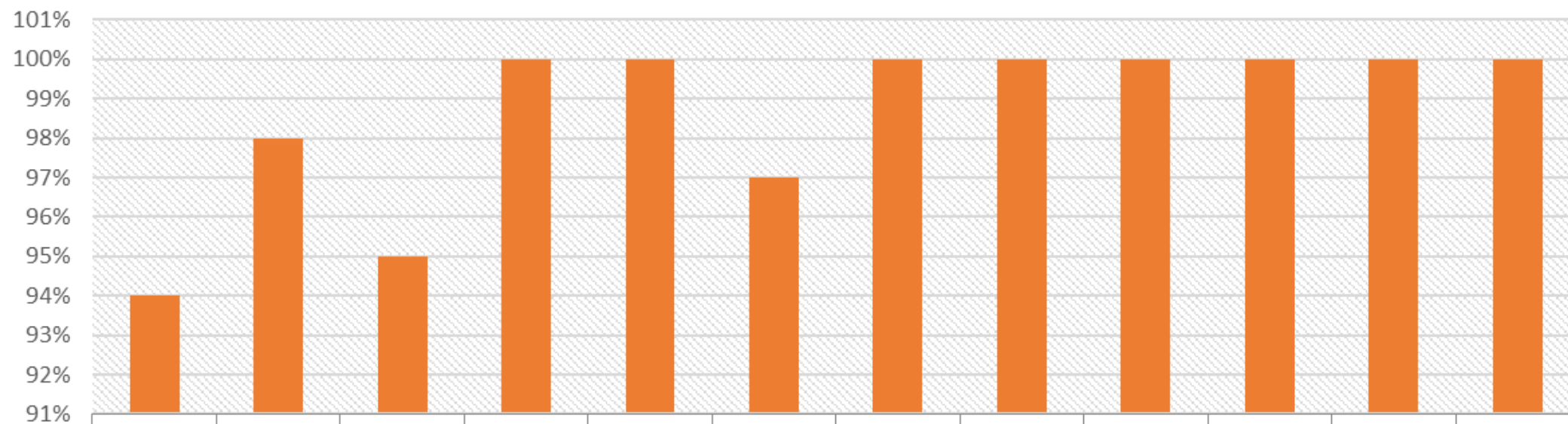
AXPRESS
SU SOCIO LOGISTICO



@axpresslogistica
www.axpress.com.co

Desempeño de Los Procesos y Conformidad de los Productos y Servicios

SAC: PQR - cierre efectivo de quejas-2020



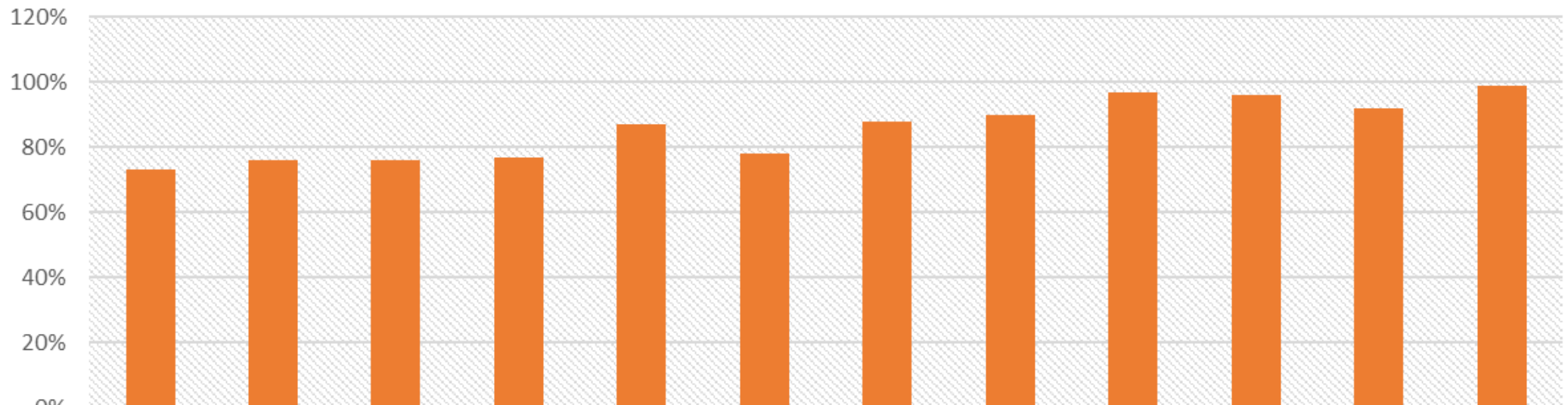
■ Cumplimiento

1	2	3	4	5	6	7	8	9	10	11	12
94%	98%	95%	100%	100%	97%	100%	100%	100%	100%	100%	100%

Desempeño de Los Procesos y Conformidad de los Productos y Servicios

Pasión Logística

OPERACIONES: Entrega Oportuna LOCAL -2020



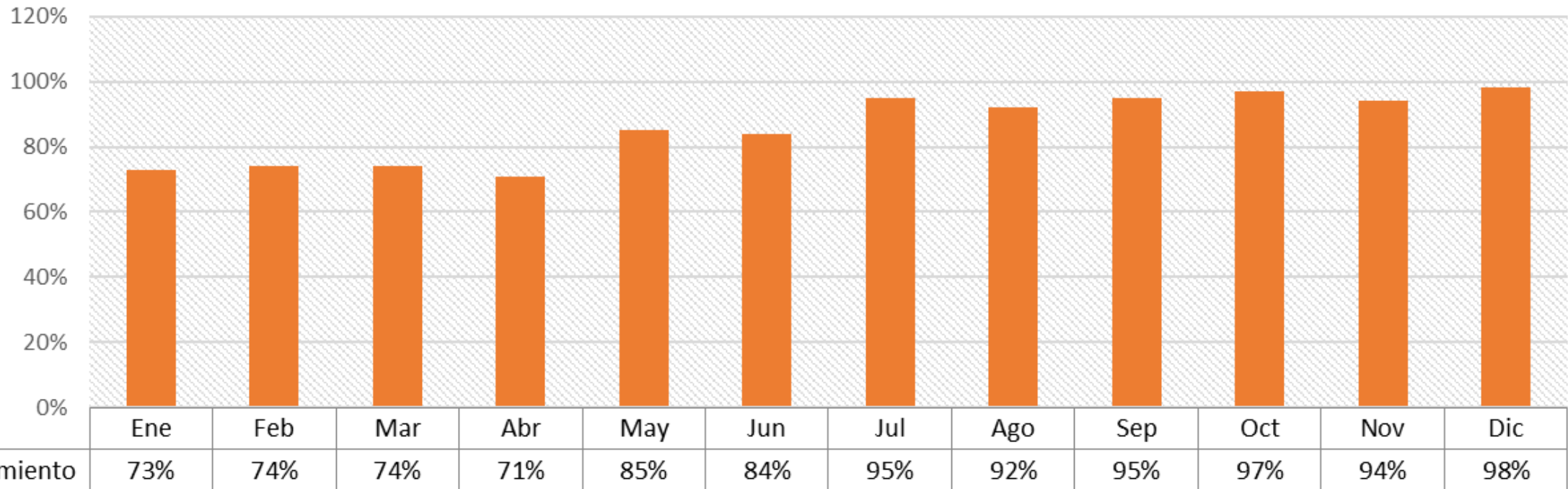
■ Cumplimiento

	Ene	Feb	Mar	Abr	May	Jun	Jul	Ago	Sep	Oct	Nov	Dic
Cumplimiento	73,00%	76,00%	76,00%	77%	87%	78%	88%	90%	97%	96%	92%	99%

Desempeño de Los Procesos y Conformidad de los Productos y Servicios

Pasión Logística

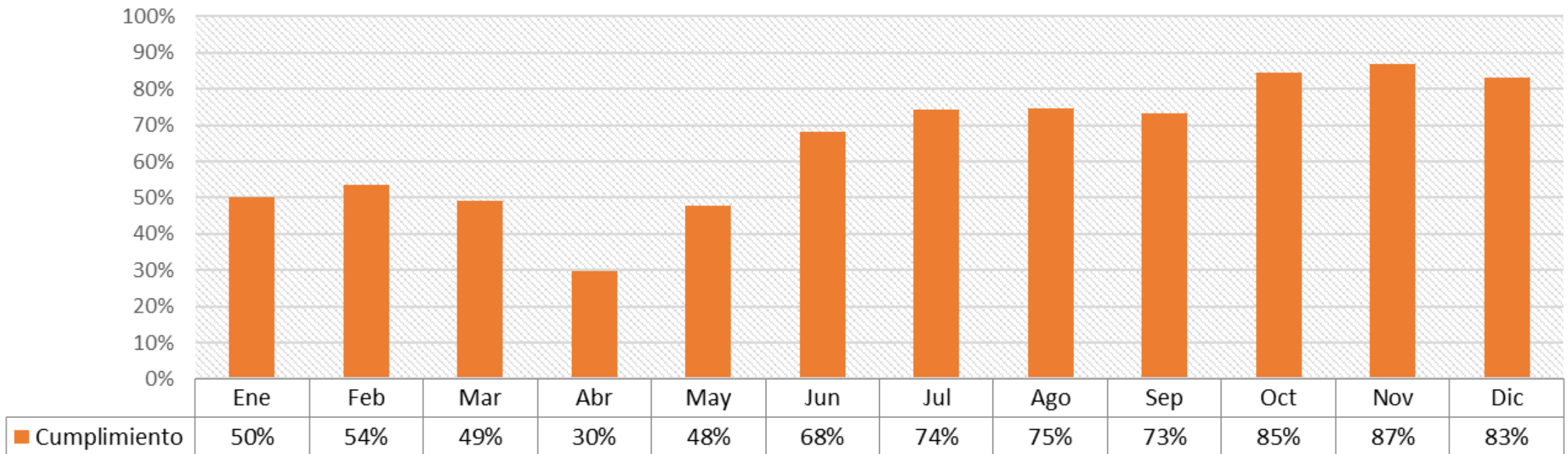
OPERACIONES: Entrega Oportuna NACIONAL-2020



Desempeño de Los Procesos y Conformidad de los Productos y Servicios

Pasión Logística

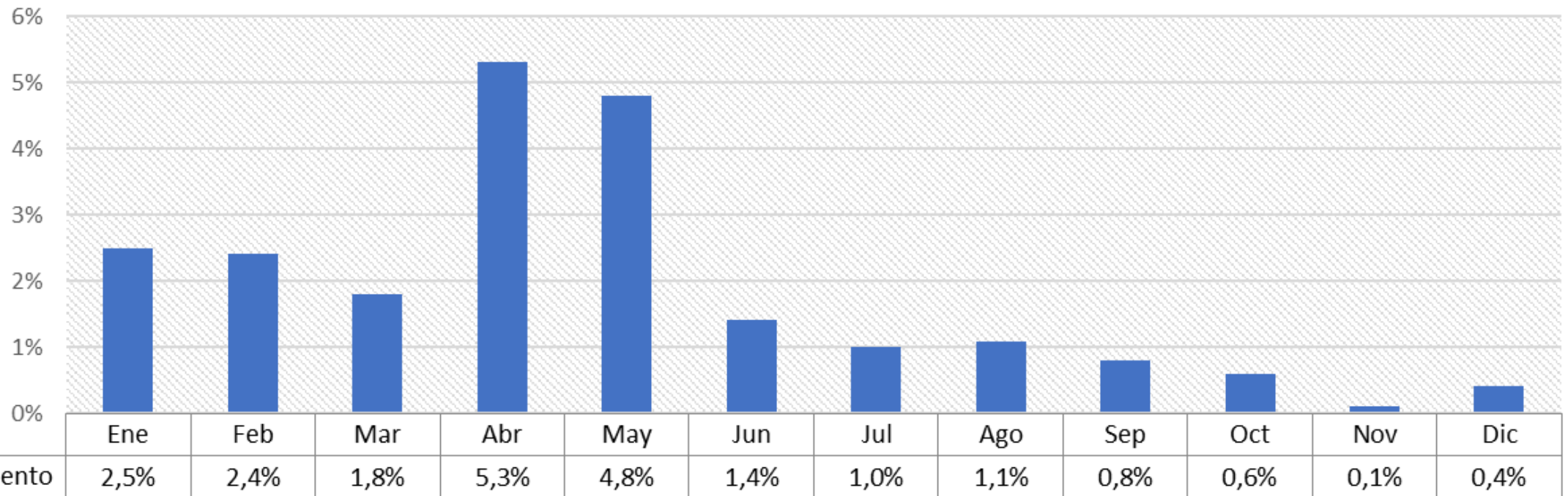
OPERACIONES: Descarga en Linea -2020



Desempeño de Los Procesos y Conformidad de los Productos y Servicios

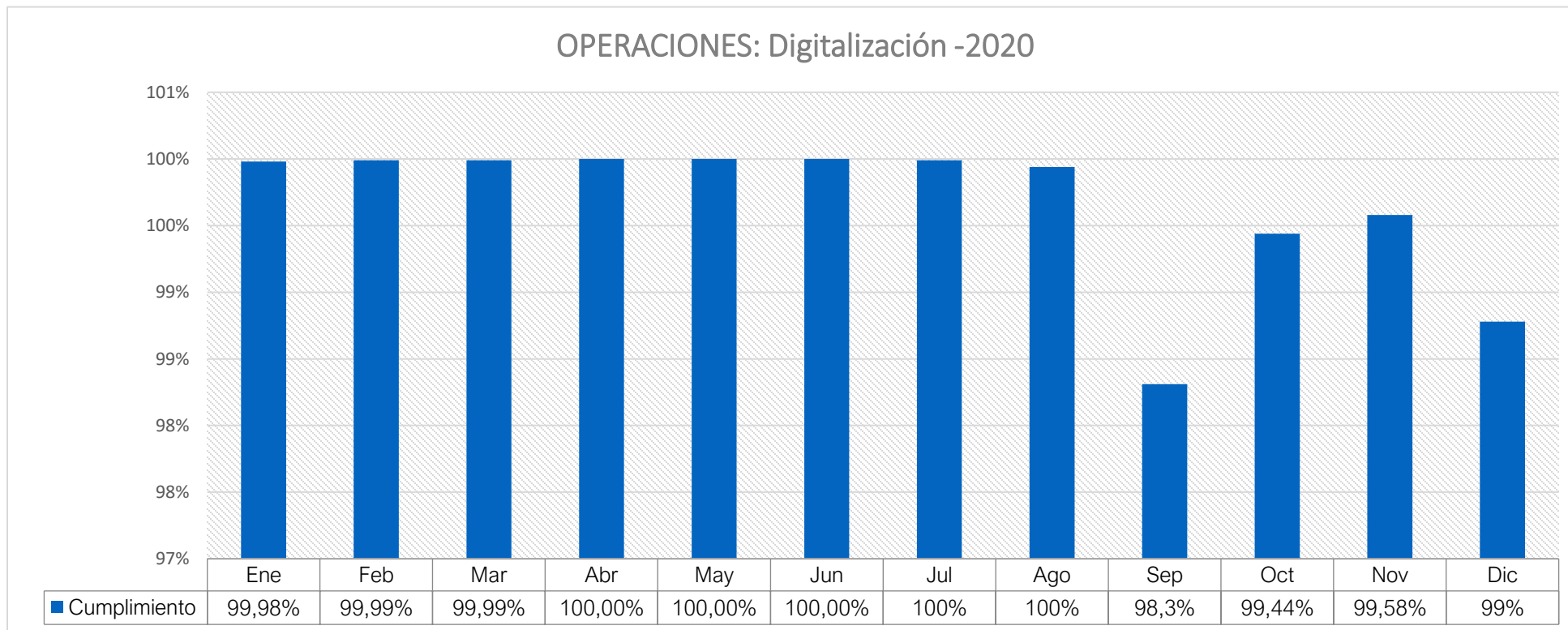
Pasión Logística

OPERACIONES: Devoluciones-2020



Desempeño de Los Procesos y Conformidad de los Productos y Servicios

Pasión Logística



AXPRESS
SU SOCIO LOGÍSTICO

4.6 Resultados De Seguimiento Y Medición

Objetivos de calidad

- La eficiencia en la distribución para el año da como resultado el 99,3%, donde el 0,7% faltante se da por la actualización de la matriz de cubrimiento con los tiempos de entrega.
- Se ejecutaron capacitaciones durante el año necesarias para los procesos igual se debe mejorar en capacitaciones en las actualizaciones y creaciones de nuevas condiciones o procedimientos en los procesos para estandarizarlos a nivel nacional, esto evidencia además del cumplimiento de uno de los objetivos de calidad.
- Se evidencia que se genero un 99% de efectividad en el cierre de las PQR, se toman acciones como actualizar el procedimiento y mejorar los tiempos de respuesta.
- Cierre efectivo de las acciones, se da cumplimiento con un 86% de cierre.